

Økologi

Den første fodlag hver måned sætter Landbrugsavisen Agro fokus på faglig økologi i et samarbejde med Internationalt Center for Forskning i Økologisk Jordbrug og Fødevarer-systemer (ICROFS og Videncenter for Landbrug.

laen@landbrugsavisen.dk
Redigeret af Stig Bundgaard tlf 33 39 47 43 og Henning Laen Sørensen tlf 33 39 47 40

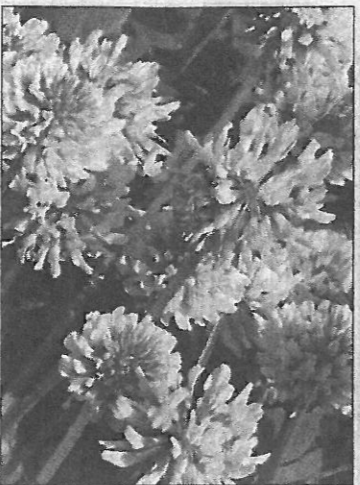
Noter

Undtagelse for permanent græs

Vær opmærksom på, at undtagelsen for permanent græs på arealer med femårige miljø- og økologiordninger bortfalder, når tilsagnet udløber. Det fortæller Birgit Ingvorsen, Videncenteret for Landbrug. Hvis det femårige tilsagn om miljøbetinget tilskud eller om omlægningstilskud på en græsmark udløber 31. august 2011, skal der etableres en anden afgrøde end græs inden 24. april 2012. Ellers bliver græsmarken omfattet af krav til ansøgning om tilladelse til at inddrage permanente græsarealer i omdriften, hvis andelen i Danmark falder med fem procent. Og hvis andelen falder mere end 10 procent, vil de blive omfattet af kravene til genetablering eller genudlægning. De etårige støtteordninger ekstensivt landbrug og pleje af permanente græsarealer er ikke omfattet af undtagelsen. Kun hvis arealet fortsætter i en femårig miljøordning, vil det fortsat være undtaget.

Økologi-kongres 2011

Projektleder Tomas Nørfelt, VFL, melder, at tilmeldingen er åben og invitationer sendt ud til Økologi-Kongres 2011. Under temaet "Holdning og handling" udforsker Økologi-Kongres 2011 den nyeste faglige viden om økologisk landbrug og fødevarerproduktion. Kongressen byder på 36 tematiske møder med ny viden fra alle dele af økologien. Emnerne går fra nyeste forbrugertrends over komposteringsstatde til økologiens principper. Og der tages fat om centrale udfordringer i økologien med nogle af Danmarks førende eksperter og debattører ved roret. Tilmeldingen er netop åbnet og forbliver åben indtil 14. november 2011, og der er penge at spare ved tilmelding inden 23. oktober. Læs om kongressen og tilmeld dig på www.økologi-kongres.dk.



Hvidkløver til frø er en de meste dyrknings-usikre økologiske afgrøder.

Økologisk produktion af hvidkløverfrø

Hvidkløver til frø er kendt som en af de mest dyrknings-usikre afgrøder, og i økologisk produktion er der masser af udfordringer. Ikke mindst med ukrudt og skadedyr. Endvidere kan det ved høst i tørre år være et problem at have tilstrækkeligt med bladmasse til, at den skånhagte afgrøde kan samles op af mejetærskeren. I ØJO-projektet SEED er betydningen af at så græs ud i hvidkløvefrømarken blevet undersøgt. Hensigten var dels at opnå en større alternativ værdi som foder (under afgræsning), dels at græsset kan medvirke til at holde skåret sammen og dermed undgå tab og spild ved høst. Resultaterne har ikke været enyldige - to år uden effekt og to år, hvor isåning af græs reducerede frøudbyttet i forhold til hvidkløver i renbestand. Den forsigtige konklusion er derfor: Har man mulighed for at udnytte hvidkløvefrømarken til foder, kan det være relevant at så lidt græs i ved udlæg, men bestanden af græsplanter må ikke blive for høj.

Gode driveveje kan give bedre sundhed

Gode driveveje forbedrer mælkekvaliteten og klovsundheden samt forlænger afgræsnings-sæsonen.

Af konsulent Camilla Kramer, Videncenter for Landbrug

Det er vigtigt, at drivvejen planlægges og anlægges ud fra jordbundsforholdene, så de bliver drænet godt i de områder, hvor der bliver trådt op. Anlægspriksen varierer meget, afhængigt af hvilke typer af driveveje, der ønskes, men det er muligt at anlægge en god drivevej for omkring 155 kr. pr. kvm, hvis den ikke skal bruges til maskintrafik.

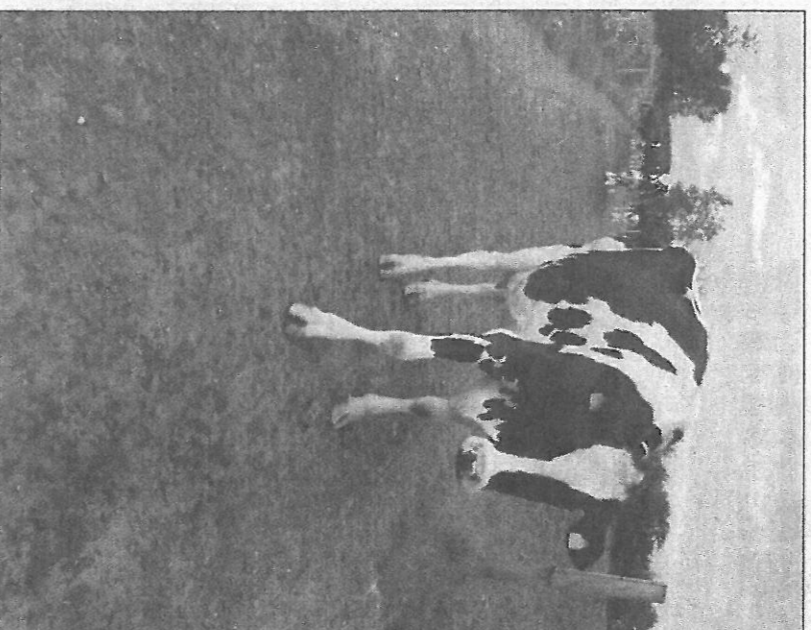
Økologiske køer skal 'op af sofaen' i sommermånederne og på græs, hvilket kan have mange positive konsekvenser, bl.a. mere motion, bedre mulighed for at udløse naturlig adfærd samt lavere kolddelingshed.

For at afgræsning skal have en positiv indvirkning på køernes sundhed og velfærd, er det vigtigt at have fokus på drivevejene, da en mindre god drivevej kan påvirke dyrenes sundhed negativt herunder øge antallet af hornrelaterede kløvidelser i sommermånederne.

Planlæg din drivevej

Vi går nu en tid i møde med regn og pløve, så det er nu, du skal kigge efter, om drivevejene er gode nok til kotrafikken ud til græsmarken. Måske er der en del af drivvejen, hvor der skal ydes en særlig indsats. Der findes mange forskellige materialer, som kan anvendes til driveveje, se eksempler i tabel 1.

Når du anlægger drivevej, bør drivvejens anvendelse tænkes ind: Er de kun til køerne eller også til maskintrafik? Og skal de bruges i en kort periode eller mange år ud i fremtiden? Beton og asfalt tåler maskintrafik samt holder mange år uden store omkostninger til vedligeholdelse. Til gengæld er anlægskostningerne meget høje (se tabel 1). Sten (16-25 mm) tåler også maskintrafik, men efter udlægning og sammenkøring bør der lægges ca. fire cm sand øverst, så køerne



Drivevej af kulminebånd. Foto: Camilla Kramer, VFL

ikke skal gå direkte på stenene, hvilket ellers kan give kløvproblemer.

De årlige omkostninger til de billigere driveveje kan således i længden blive højere, end hvis der laves en dyrere drivevej. Denne betragtning kan ændres alt efter slitage (hvor mange køer der skal gå på drivevejen), eller hvis det er muligt at få fat i flis/bark billig.

Det bør også overvejes, om drivvejen skal kunne flyttes på, som det for eksempel er muligt med kulminebånd.

Skal passe til jordbundsforholdene

En omhyggelig anlæggelse af drivevejen er meget vigtig for drivvejens holdbarhed og dermed også levetiden, men også vigtig i forhold til køernes klove og ben. Ofte opstår der problemer, hvor vandet ikke drænes godt nok fra drivvejen, så husk at anlægge drivvejen lidt højere end det omgivende terræn, og lav fald til siderne så regnvandet kan løbe af. Drivvejene skal desuden vedligeholdes så det øverste lag er jævnt, så regnvandet kan løbe af.

Omkostninger til at anlægge en drivevej er afhængige bl.a. af materialepris, arbejds- og maskinomkostninger samt

jordbundsforholdene, så anlægspriserne kan variere meget. I tabel 1 er der opstillet eksempler på anlægsprisen på forskellige typer af driveveje, hvilket er inkl. alle anlægsomkostninger.

En drivevej skal som minimum have et øverste lag og et bærelag. Hvis jordbunden er blød, er det specielt vigtigt, at der indbygges et drænlag, hvor vandet kan sive igennem, eventuelt med drænrør. En udtrænet drivevej på fugtig jord trædes hurtigt op og skal laves om.

Læs mere

• om planlægning og anlæggelse af driveveje i pjecen 'Driveveje til køer' på www.lr.dk

Den Europæiske Union ved Den Europæiske Fond for Udvikling af Landdistrikter og Ministeriet for Fødevarer, Landbrug og Fiskeri har deltaget i finansieringen af projektet.

Kulminebåndet, hvor man kan se sålwirerne.
Foto: Camilla Kramer, VFL



Tjek drivgangen

- Tilbyd køerne drivgange, som du selv synes ville være rare at færdes på. Tjek den ud - eventuelt i bare tæer.

Tabel 1: Eksempler på anlægspriser

Materiale	Øverste lag	2. lag	3. lag	4. lag	Anlægsomkost. 1 kr/m ²
Flis	Flis 20 cm				85
Flis, dræn	Flis 20 cm	Geotekstil	Sten 20 cm, drænrør	Geotekstil	200
Græsbevælgning	Græsbevælgningstilfær	Geotekstil			155
Grus, dræn	Grus 15 cm	Geotekstil	Sten 20 cm, drænrør	Geotekstil	180
Beton	Beton 8 cm		Forskrækningslag 15 cm	Drænrør	300
Asfalt	Asfalt 6 cm		Bærelag 12 cm	Drænrør	255

2011-priser (VFL, Kwag). Alle anlægskostninger er inkl. levering, afrensning og udlægning.